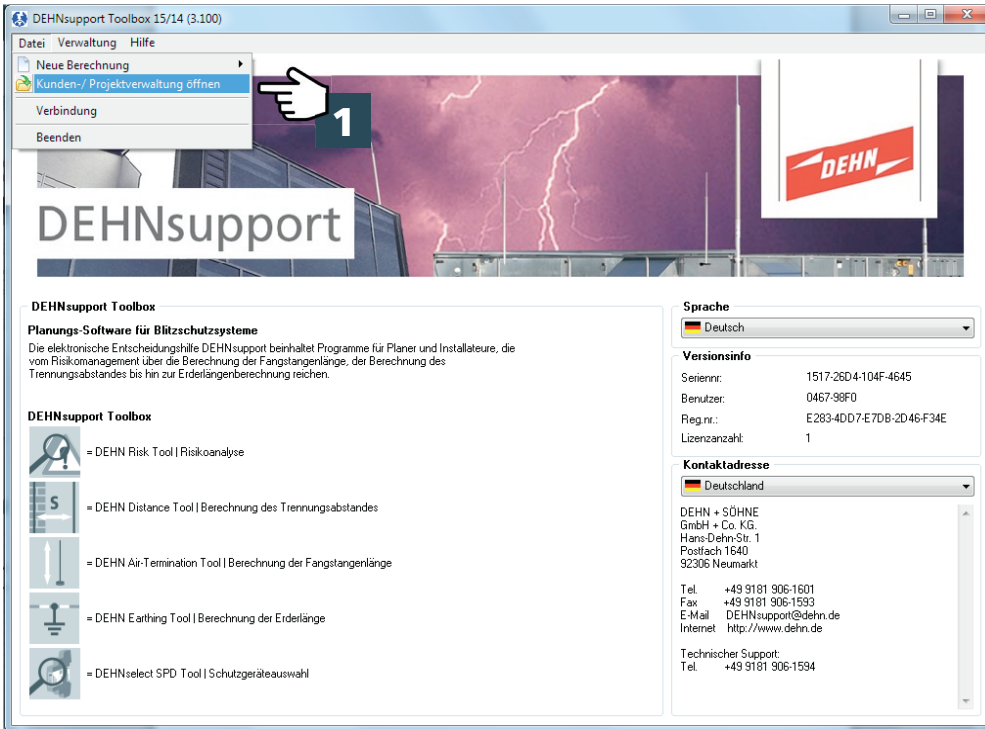


# DEHNsupport Toolbox

## DEHN Risk Tool - Kurzanleitung

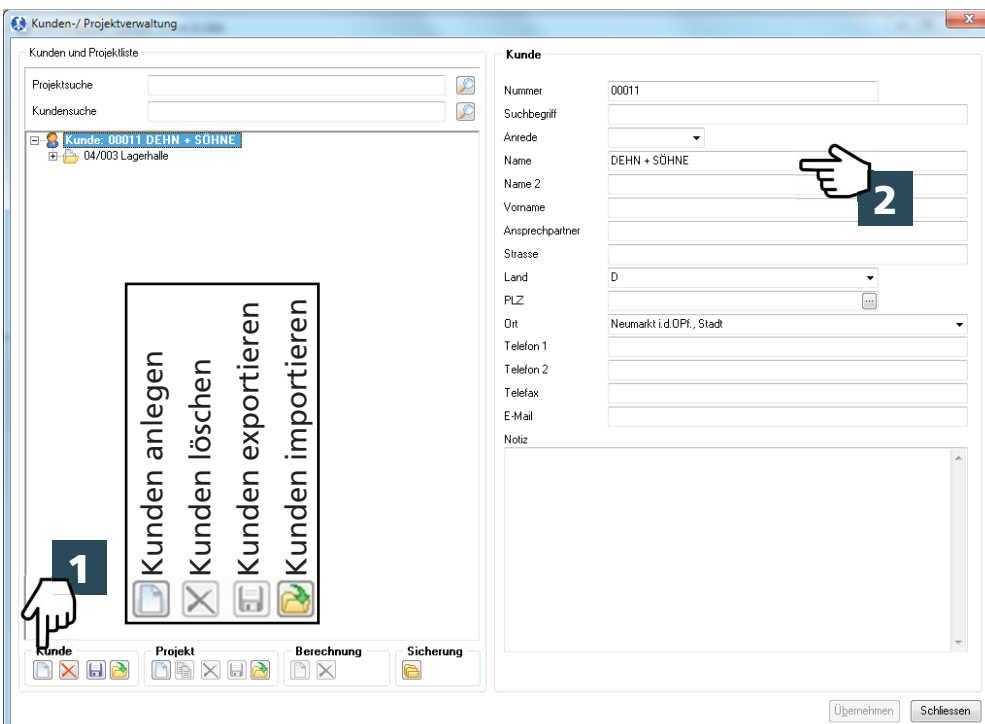


### Programmeinstieg



**1** Kunden-/ Projektverwaltung öffnen

### Kunden anlegen

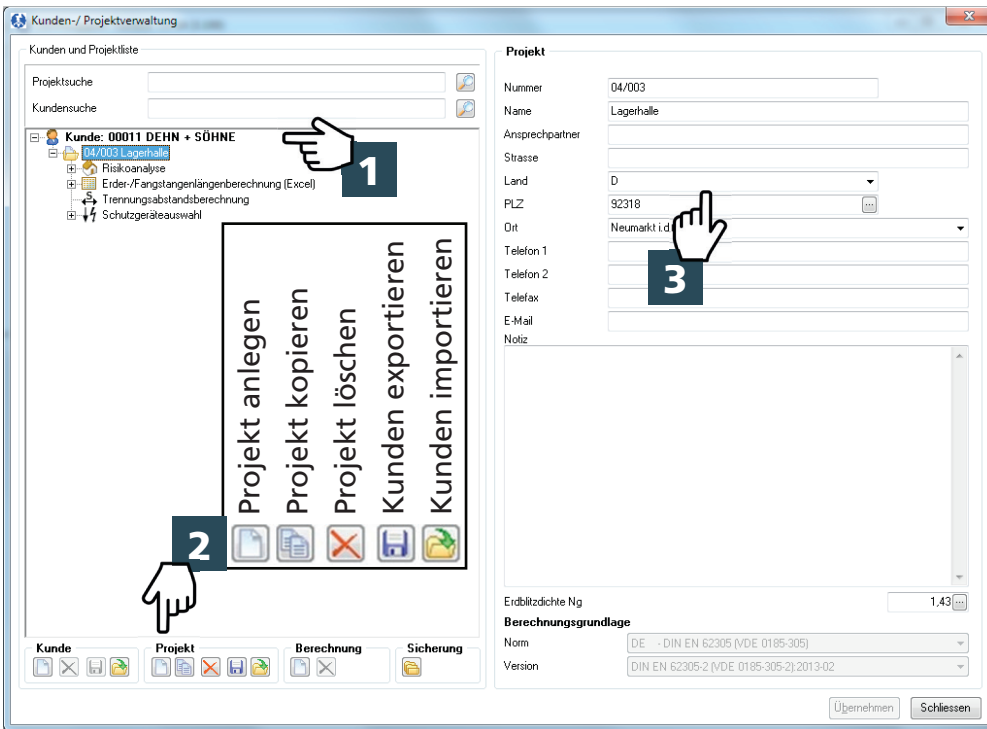


**1** Kunden anlegen

**2** Kundendaten eintragen

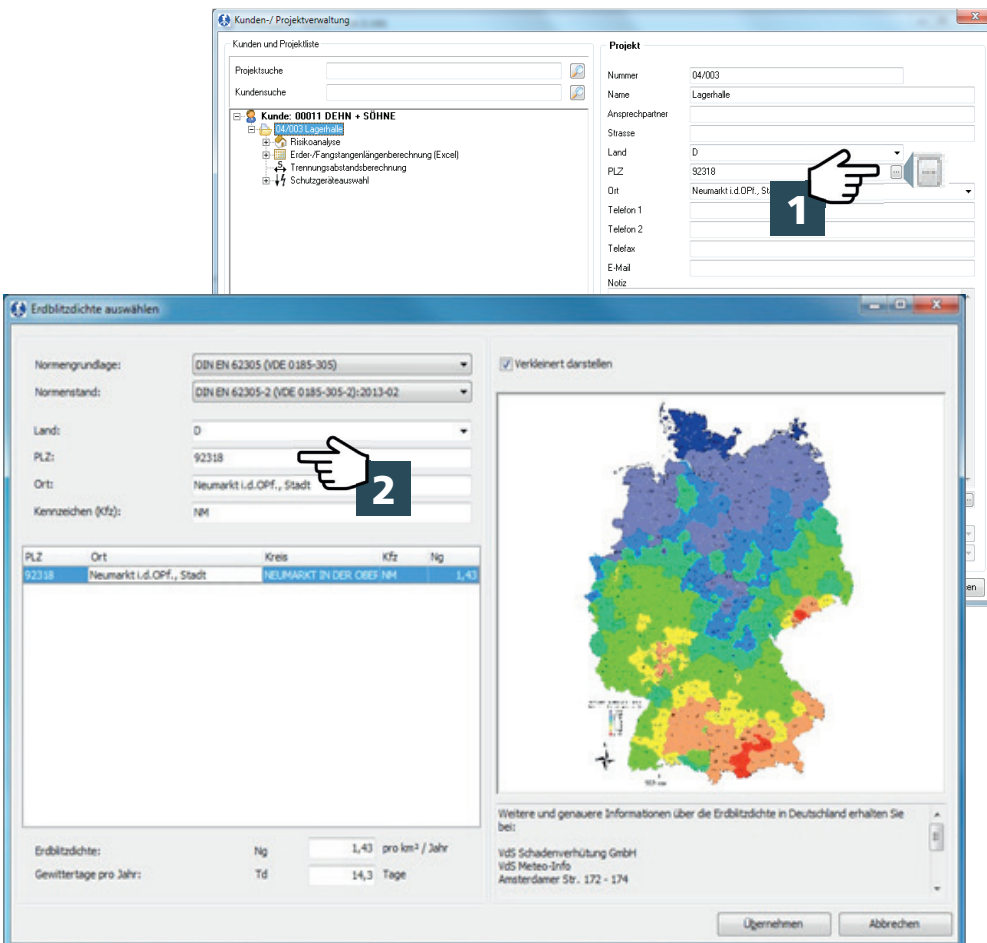
**Hinweis:**  
Die erfassten Kundendaten werden auch im Ausdruck mit aufgeführt

## Projekt anlegen



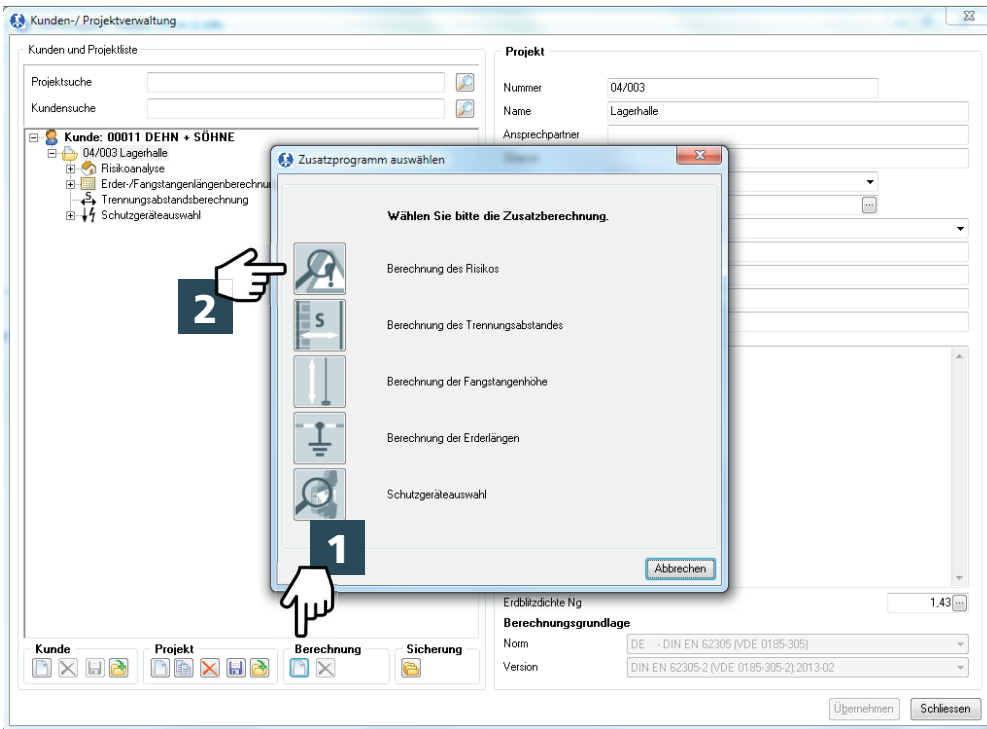
- 1** Kunden markieren
- 2** Projekt anlegen
- 3** Projektdaten eingeben

## Erdblitzdichte auswählen



- 1** Menü öffnen
- 2** PLZ eingeben

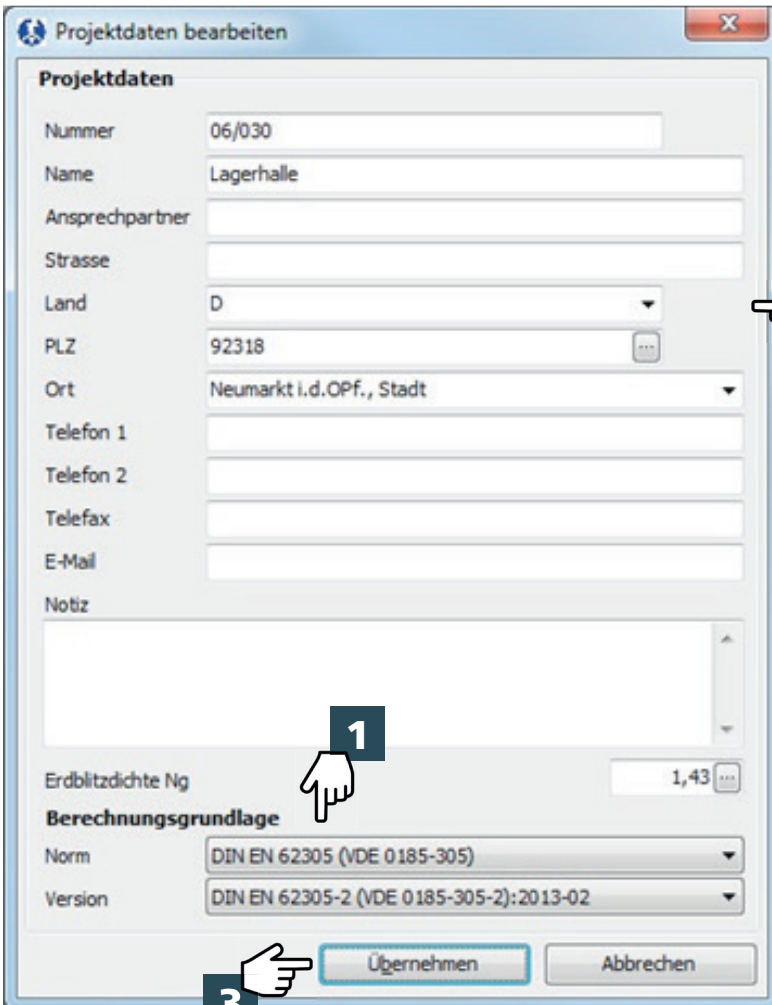
## Auswahl der Berechnung



1 Berechnung

2 Berechnung des Risikos

## Projektdaten bearbeiten

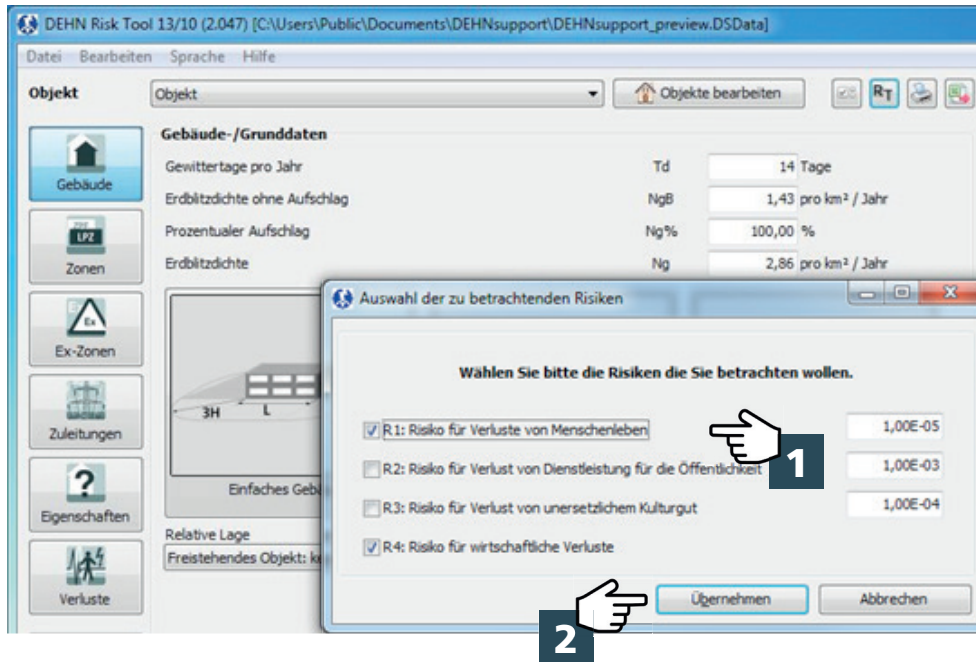


1 Berechnungsgrundlage wählen

2 Projektdaten ergänzen

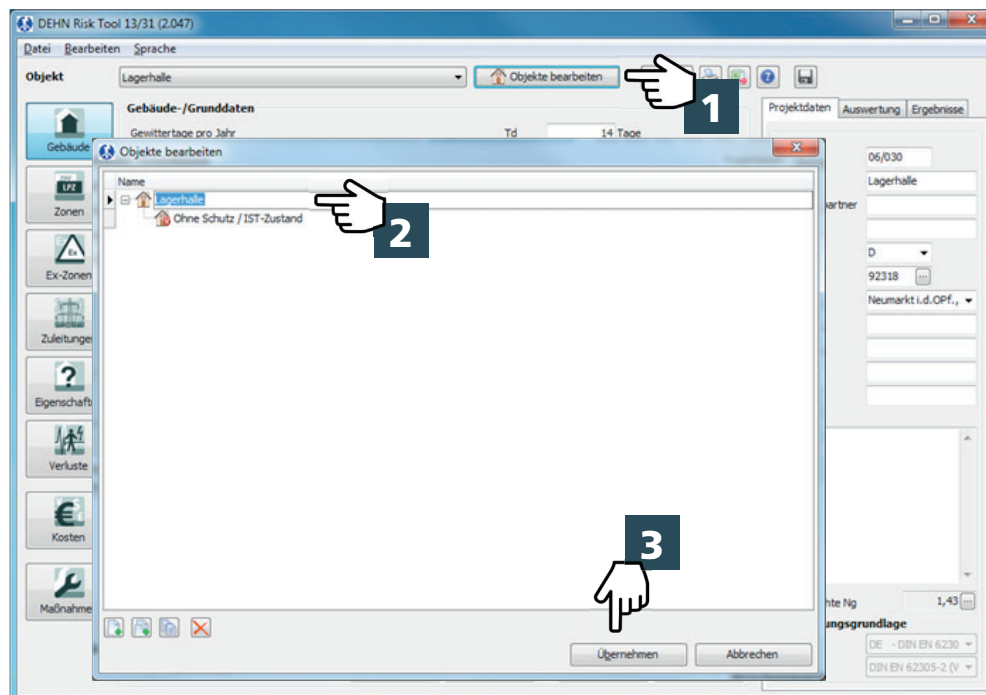
3 Übernehmen

## Auswahl der zu betrachtenden Risiken



- 1 Zu betrachtende Risikoart wählen
- 2 Übernehmen

## Objektbezeichnung anpassen



- 1 Objekt bearbeiten
- 2 Objektbezeichnung anpassen
- 3 Übernehmen

## Gebäude- / Grunddaten



DEHN Risk Tool 13/31 (2.047)

Objekt: Lagerhalle

**Gebäude- / Grunddaten**

Gewittertage pro Jahr	Td	14 Tage
Erdblitzdichte ohne Aufschlag	NgB	1,43 pro km <sup>2</sup> / Jahr
Prozentualer Aufschlag	Ng%	100,00 %
Erdblitzdichte	Ng	2,86 pro km <sup>2</sup> / Jahr

Projektdatei: Auswertung Ergebnisse

Nummer: 06/030  
Name: Lagerhalle  
Ansprechpartner:  
Strasse:  
Land: D

**Gebäudeabmessungen bearbeiten**

**Gebäudeabmessungen**

Länge	L	30 m
Breite	W	40,00 m
Höhe	H	20,00 m

Abmessungen Ansicht

3H L W H

Übernehmen

1 Gebäudeart auswählen

2 Gebäudemaße eintragen

3 Übernehmen

## Gebäude- / Grunddaten



DEHN Risk Tool 13/31 (2.047)

Objekt: Lagerhalle

**Gebäude- / Grunddaten**

Gewittertage pro Jahr	Td	14 Tage
Erdblitzdichte ohne Aufschlag	NgB	1,43 pro km <sup>2</sup> / Jahr
Prozentualer Aufschlag	Ng%	100,00 %
Erdblitzdichte	Ng	2,86 pro km <sup>2</sup> / Jahr

Projektdatei

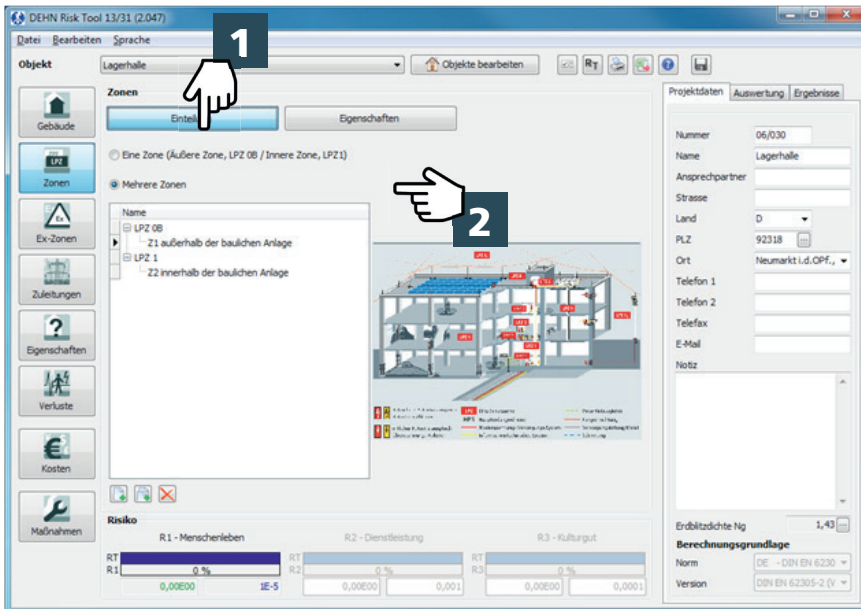
Nummer  
Name  
Ansprechp  
Strasse  
Land  
PLZ  
Ort  
Telefon 1  
Telefon 2  
Telefax  
E-Mail  
Notiz

Relative Lage der baulichen Anlage  
Freistehendes Objekt: keine weiteren Objekte in der Nähe Cd 1,00

1

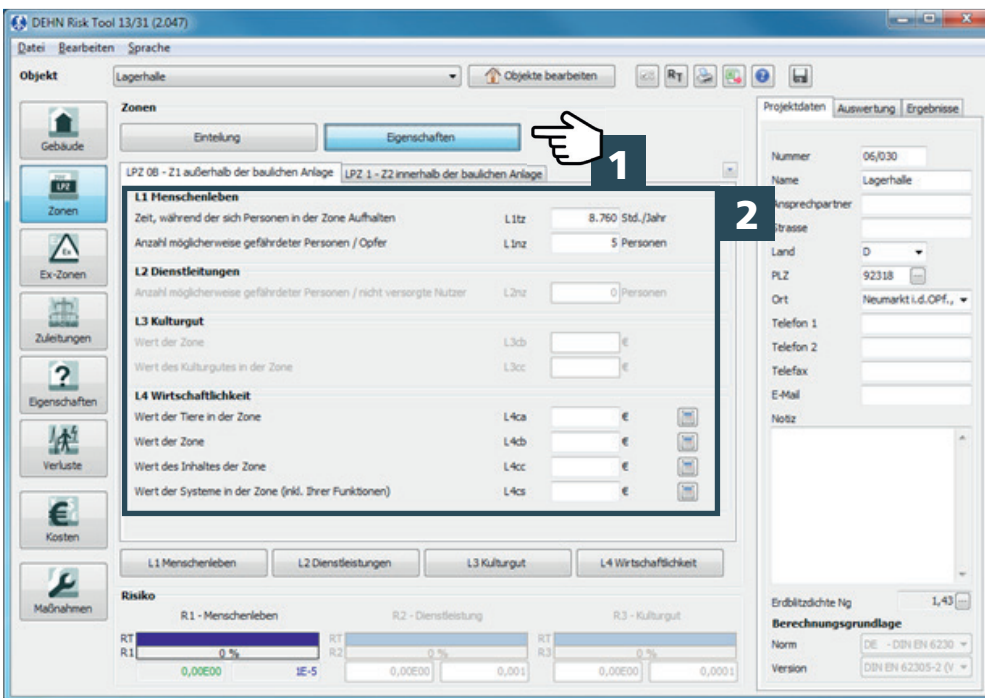
1 Relative Lage bestimmen

## Zonen



- 1 Einteilung auswählen
- 2 Zonen auswählen und bezeichnen

## Zonen



- 1 Eigenschaften auswählen
- 2 Zonen Eigenschaften beschreiben

## Zonen



**1** Wenn keine Kosten vorhanden: Kalkulationshilfe starten

**2** Haken zum Schätzen der Werte setzen

**3** Werte definieren

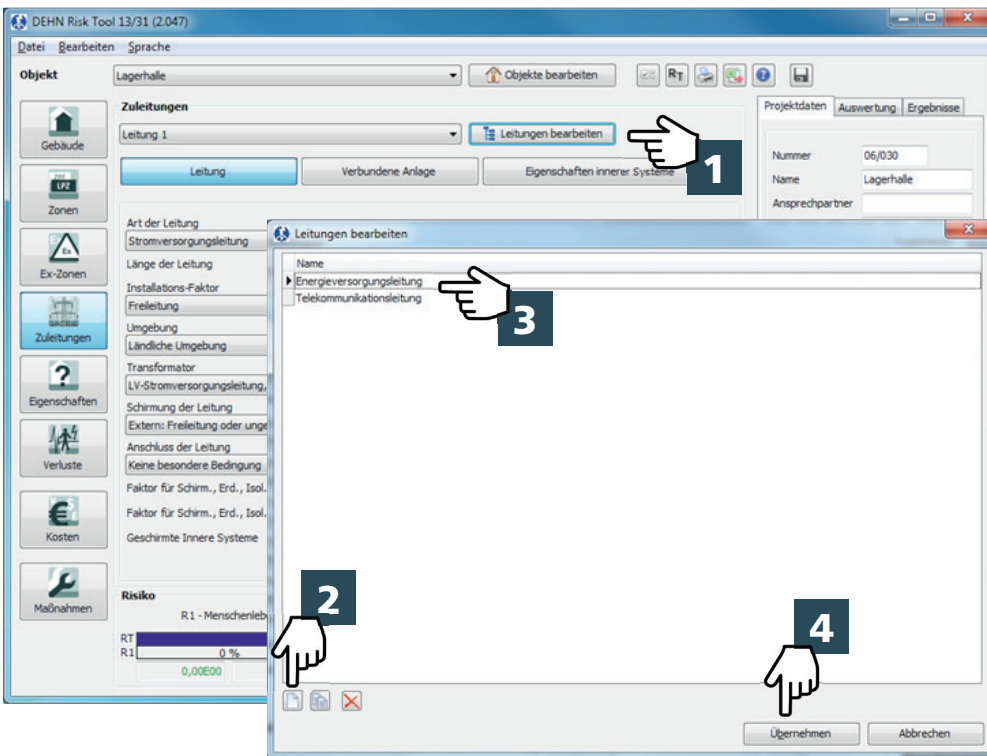
## Ex-Zonen



**1** Falls vorhanden: Ex-Zonen auswählen

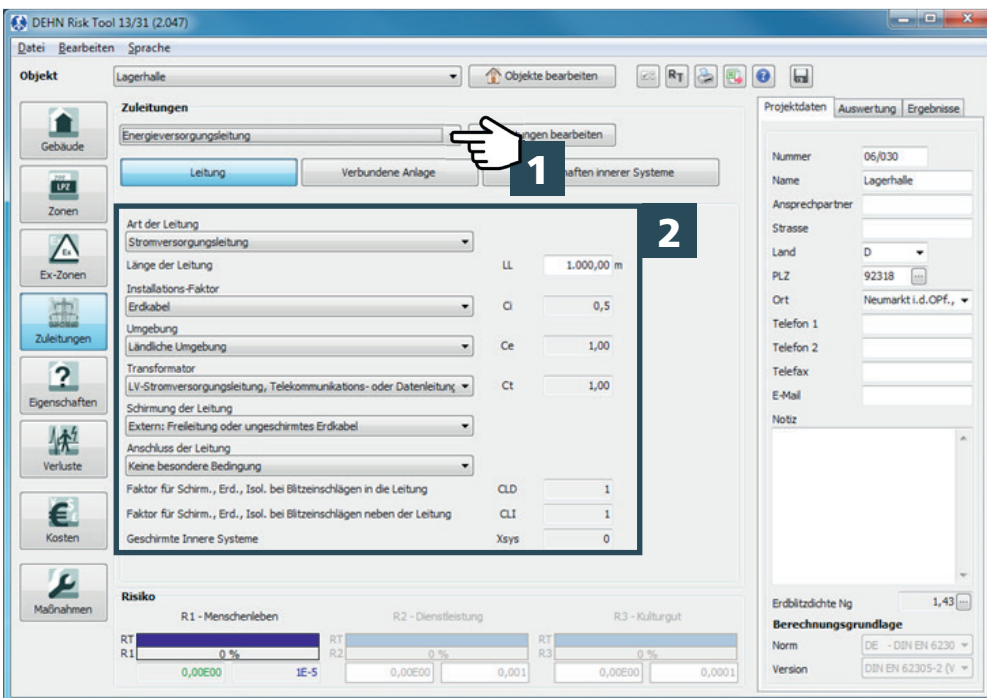
**2** Eigenschaften beschreiben

## Zuleitungen



- 1 Leitungen bearbeiten
- 2 Leitungen hinzufügen
- 3 Leitungen benennen
- 4 Übernehmen

## Zuleitungen



- 1 Leitung auswählen
- 2 Leistungsparameter eingeben / auswählen



# Zuleitungen



**1** Verbundene Anlage, wenn bekannt, beschreiben

# Zuleitungen



**1** Eigenschaften der inneren Systeme in den Zonen beschreiben

## Eigenschaften



**1** Faktoren auswählen

**2** Eigenschaften der Zonen beschreiben

## Eigenschaften



**1** Schirmung auswählen

**2** Schirmung beschreiben

# Verluste



- 1 Verlustart auswählen
- 2 Faktoren für Verluste in der Zone auswählen

# Kostenabschätzung



- 1 Bestätigen

# Kosten



Wirtschaftliche Verluste (L4)

Objekt: Lagerhalle

**Kostenabschätzung**

Zinsraten	i	4,00 %	1
Instandhaltungsraten	m	1,00 %	
Amortisationszeit	at	20 Jahre	
Amortisationsraten	a	5,00 %	
Wert der Tiere in der Zone	L4ca	€	
Wert der Zone	L4cb	3.750.000 €	
Wert des Inhaltes der Zone	L4cc	500.000 €	
Wert der Systeme in der Zone (inkl. Ihrer Funktionen)	L4cs	750.000 €	
Gesamtwert der baulichen Anlage	L4ct	5.000.000 €	
Kosten eines Gesamtverlustes	CL	0 €	

Ohne Schutz / IST-Zustand - Kopie

Kosten für Schutzmaßnahmen	CP	€	
Kosten der verbleibenden Verluste trotz Schutzmaßnahmen	CRL	0 €	
Jährliche Kosten für den Schutz	CPM	0 €	
Jährliche Geldersparung	S	0 €	

Schliessen

1 Ratenhöhe angeben

2 Schliessen

# Maßnahmen



Maßnahmen wählen

Objekt: Lagerhalle

Risikoart: R.1 - Menschenleben

S1 S2 S3 S4

RA RB RC RM RW RV RU RZ

Mit Schutz / SOLL-Zustand

Blitzschutzsystem LPS  
LPS Klasse III pB 0,1

Blitzschutz Potentialausgleich  
Potentialausgleich für LPL I pEB 0,01

**Energieversorgungsleitung**  
Faktor für Schirm., Erd., Isol. bei Blitzeinschlägen in die Leitung CLD 1  
Anschluss der Leitung  
Keine besondere Bedingung

**Telekommunikationsleitung**  
Faktor für Schirm., Erd., Isol. bei Blitzeinschlägen in die Leitung CLD 1  
Anschluss der Leitung  
Keine besondere Bedingung

**Risiko**  
Risiko  
RT 92 %  
R 9,2E-06 1E-5

Auswertung Ergebnisse

1

2

3

Schliessen

1 Risikoart auswählen

2 Risiko Komponenten nach vorhandenem Risiko selektieren

3 Schutzmaßnahmen definieren

## Maßnahmen



- 1** Risikoart „Wirtschaftlichkeit“ auswählen
- 2** Reiter „Auswertung“ aktivieren
- 3** Risiko-Komponenten nach vorhandenem Risiko selektieren

## Maßnahmen



- 1** Zonen auswählen
- 2** Schutzmaßnahmen definieren

# Maßnahmen



**1** Reiter „Kosten“ aktivieren

**2** Kosten für Schutzmaßnahmen angeben

Kosten eines Gesamtverlustes	
CL	1.223.938 €

Kosten für Schutzmaßnahmen	
CP	25.000 €

Kosten der verbleibenden Verluste trotz Schutzmaßnah	
CRL	15.583 €

Jährliche Kosten für den Schutz	
CPM	3.000 €

Jährliche Geld einsparung	
S	1.205.355 €